

*Mucho Más Que un Baño*



**YO ME LAVE  
LAS MANOS**



[modulosanitario.org](http://modulosanitario.org)

Cuando comenzamos a planificar las acciones del 2021, teníamos cierta incertidumbre de qué depararía el año pos pandemia.

Sin lugar a dudas, el 2020 reforzó la importancia del trabajo en red. Espíritu que se potenció y nos acompañó durante todo el año en la búsqueda de nuevos aliados que nos acompañen en el camino y potencien nuestro trabajo.

Luego de un año de distanciamiento, abrimos las puertas a distintas actividades para sumar nuevas personas y hacerlas parte: talleres de instalaciones y de electricidad, censos masivos y mediciones de resultados. También, volvieron las construcciones masivas junto a nuestro voluntariado.

Fue un año intenso y lleno de actividades. Pudimos concretar muchos proyectos importantes como construir con ladrillos plásticos y finalizar nuestros primeros baños comunitarios; medir los resultados de nuestro trabajo; comenzar a trabajar en La Matanza, y mucho más.

Cerramos un grandísimo año en el que logramos la participación de 1150 voluntarias y voluntarios de los cuales aproximadamente el 70% llegaron a Módulo Sanitario este año. Realizamos más de 6 talleres técnicos, 6 censos masivos y construimos para más de 200 familias. Continuamos desarrollando nuevos modelos constructivos para innovar y continuar brindando soluciones estandarizadas de calidad, rápida ejecución y económicas. Avanzamos en materia de sustentabilidad eligiendo ladrillos plásticos reciclados, instalando filtros de agua y biodigestores. Finalizamos el año siendo reconocidos mundialmente en los Premios al Hábitat, organizados por la ONU, por el trabajo sanitaria realizado desde el 2015.

Nuestro mayor logro es que Módulo Sanitario es un espacio abierto para todas las personas que quieran crecer personal y profesionalmente, donde la diversidad es bienvenida y el objetivo es concreto y puntual: queremos transformar la realidad de quienes viven en emergencia sanitaria.

El 2021 sin lugar a dudas fue un año de crecimiento y oportunidades. En este informe te contaremos brevemente el trabajo realizado este año y los objetivos que nos proponemos para el 2022.

El saneamiento deficiente tiene consecuencias en la vida de las personas, la de su comunidad y el ambiente. Reduce el bienestar y las posibilidades de desarrollo social, educativo y económico.

### En el mundo:

- 494 millones de personas defecan al aire libre.
- +700 niños/as menores de cinco años mueren por día debido a diarreas.
- 2000 millones de personas se abastecen de agua contaminada por heces.

Vivir sin baño aumenta los riesgos de diarreas crónicas, cólera, desnutrición, neumonías y otras patologías las cuales afectan el desarrollo físico y mental de las personas. También perjudica el autoestima, seguridad e integración en la sociedad.



*"Como no tengo baño, cuando llueve me tengo que ir caminando hasta lo de mi cuñado a una cuadra. Si él no está, tengo que hacer en un balde", Miriam, Florencio Varela.*

*"Es muy feo vivir sin baño. Te acostumbrás a que tus hijos se enfermen, vivís yendo al hospital... es realmente muy muy feo", Gabriel, barrio Ingeniero Allan.*



En Argentina, más de 6 millones de personas no cuentan con un baño dentro de su casa. Esto significa que deben salir para usar una letrina precaria o pedir un baño prestado. Cuando el clima es adverso o simplemente es de noche, muchas familias recurren a un balde para evitar exponerse a la intemperie o por miedo a la inseguridad.

### En Argentina:

- 14 millones de personas no tienen acceso a cloacas, agua corriente y gas de red.
- 1 millón de casos de diarrea aguda por año. Una de las principales causas de mortalidad infantil.
  - El lavado de manos previene el 40% de estos casos.



"Por las noches me da miedo salir, así que acerco un tacho al lado de la cama", Yessica, Córdoba.

"Mi bañito está lejos y las paredes agujereadas me dan miedo porque me espían. A mi hija no la dejo hacer ahí. Mi hija usa un balde", Dana, Florencio Varela.



## Propósito

Soñamos con un mundo donde todas las personas tengan las mismas posibilidades y oportunidades de desarrollo.

## Misión

Construimos módulos de baño y cocina para acercar estos espacios fundamentales para una vida sana a quienes no lo tienen. También brindamos talleres de higiene para que las personas en situación de vulnerabilidad puedan incorporar estos hábitos, mantenerlos en el tiempo y vivir una vida más saludable.

## Visión

Queremos que todas las personas del mundo cuenten con acceso a servicios básicos, como un baño en condiciones, para poder desarrollarse plenamente.



Trabajamos en equipo para mejorar la calidad de vida de las familias que viven en extrema vulnerabilidad.

- Construimos espacios de baño y cocina modulares, económicos y de rápida instalación.
- Promovemos y educamos sobre hábitos de higiene.
- Acompañamos a jóvenes para que quieran ser agentes de cambio social.



Contamos con distintos modelos constructivos que se adaptan a las diversas realidades que vemos en los barrios.

- Módulo Sanitario de Emergencia
- Baño Comunitario
- Baño Definitivo



“Queremos que la construcción de baños sea algo fácil, estandarizado y económico para que cualquiera pueda hacer uno de nuestros modelos y así beneficiar a más familias”,  
Matías Nicolini, coordinador de Módulo Sanitario.

Este año dimos un paso más y comenzamos a construir con ladrillos de plástico reciclado lo cual nos permite repensarnos hacia un modelo circular y autosustentable: recolectamos residuos plásticos en los barrios donde trabajamos, luego estos se transforman en ladrillos que serán colocados en nuestras construcciones.

También, continuamos instalando:

- Biodigestores
- Baños secos
- Filtros de agua



### Desde el 2015:

- Construimos +800 módulos sanitarios en 9 provincias del país.
- Transformamos la realidad de +3500 personas.
- Participaron +2000 voluntarias y voluntarios.

### Alianzas: +300 módulos construidos

Articulamos con organizaciones, municipios y empresas para expandir nuestro trabajo y llegar a más familias de distintas localidades.

### Voluntariado: +450 módulos construidos

El equipo de voluntariado desarrolla sus habilidades humanas y profesionales al servicio de los más vulnerables. Organizados por equipos según el barrio realizan:

- Relevamientos socio sanitarios
- Definición de prioridades y asignaciones
- Acompañamiento social y seguimiento de cobros
- Monitoreo constante y visitas a las familias

Gracias al compromiso y trabajo de los equipos de zona, llevamos censadas más de 3000 familias en 30 barrios.

*"Cuando cientos de voluntarios se comprometen con entusiasmo, profesionalidad y cariño, las transformaciones son maravillosas. En ellos mismos. Y, por eso, en las familias beneficiadas. Ser testigo de esto es un regalo increíble, que alimenta la esperanza", Juan Quelas. Coordinador del Área Social.*

### Franquicias: 15 módulos construidos

Un grupo de jóvenes comprometidos con la problemática sanitaria de su provincia fundaron la primera franquicia social de Módulo Sanitario en Córdoba.



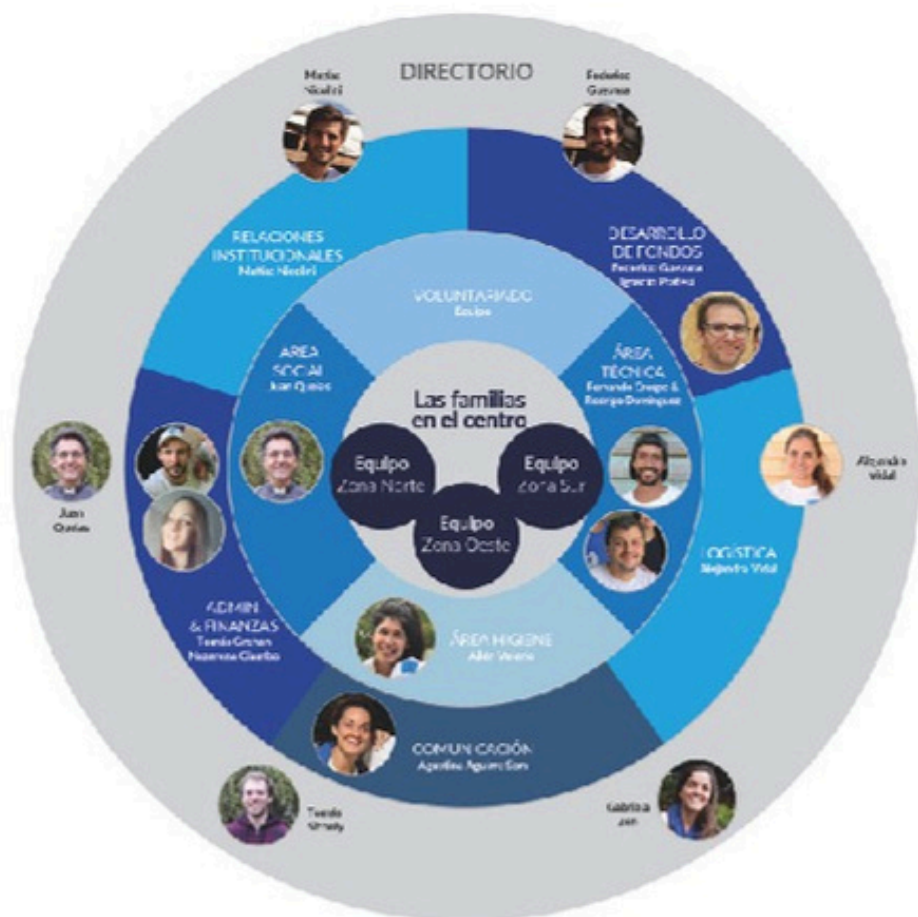
"Esto es un sueño. Tener un baño dentro de mi casa, es un sueño. El baño es lo más importante de una casa y hoy lo logro tener, Yessica, Tigre.



"Queremos que cada persona encuentre en Módulo un espacio cuidado y diverso en donde pueda desempeñarse humana y profesionalmente", Federico Guevara, coordinador de Módulo Sanitario.

Nuestro equipo de trabajo rentado se duplicó entre el 2020 y 2021. Actualmente, Módulo cuenta con 11 profesionales coordinando las áreas de Relaciones Institucionales, Comunicación, Desarrollo de Fondos, Logística, Administración y Finanzas, Social, Higiene, Voluntariado y Técnica.

El modelo organizacional circular tiene como eje principal a las familias de los barrios vulnerables y al voluntariado que forma cada Equipo de Zona. Ambos, funcionan como el centro neurálgico y el foco de toda la organización.



El proceso social por el cual se llega a la construcción de modelos de emergencia es un período de aproximadamente 5 meses. Este proceso está a cargo de voluntarias y voluntarios quienes se dividen en equipos según la zona del barrio: Norte, Sur y Oeste. También, se encuentra el equipo de la provincia de Córdoba.

Estos equipos son los que abordan la tarea de conocer un barrio y a sus familias en profundidad; asignar y realizar el seguimiento de pagos.

### Requisitos para las familias

Las familias al ser asignadas se comprometen a:

- Participar activamente de la descarga de materiales, construcción y encuentros.
- Construir un pozo calzado y con tapa.
- Abonar el 8% del valor del módulo sanitario.
- Limpiar el terreno, en el caso de ser necesario.

Esto requiere un gran esfuerzo bilateral: por parte de las familias y el equipo de zona. Luego de firmado el acuerdo, los equipos realizan el seguimiento para que sea cumplido y se pueda llevar adelante la construcción.

Las construcciones de nuestros modelos de emergencia son posibles gracias al inmenso compromiso y trabajo de los equipos de zona

### Equipo de coordinadores

Pilar  
Agustoni



Julieta Annibali  
Francina Gómez

Pilar  
Manzone y Pinazo



Gabriela Zen  
Ignacio Peña

José C Paz  
Sol y Verde



Marcos Serra  
Juliana Munno

Moreno  
Trujil



Ailén Valerio  
Rodrigo Cosentino

F. Varela  
Luján y 12 de Julio



Gastón Festa  
Natalia Aldazabal

F. Varela  
Allan



María Machado  
Adriana Sorano

La Matanza  
San Mariano y Fortín



Shirley Del Río  
Paula Tavies

¿Qué es lo que más te gusta de coordinar un equipo de zona?

Gabi y Nacho, coordinadores de Manzone y Pinazo, Pilar.

Creemos que ser coordinador es un compromiso más dentro del voluntariado. Se le suma el condimento del trato más cercano con los voluntarios, hacerlos partícipes escuchando distintos puntos de vista e intercambiando miradas, acompañando a cada uno en su proceso personal y trabajando en equipo con un fin en común: ayudar a mejorar la calidad de vida de las familias. Compartimos lo que Módulo Sanitario busca y la pluralidad que ofrece, por lo que nos hace felices poder ser representantes y voceros de eso en el barrio.

Francina y Juli, Coordinadoras del barrio Agustoni, Pilar.

Sentir a flor de piel el aporte tanto personal como en el cambio de calidad de vida de las familias, con orgullo por el esfuerzo y trabajo que hicimos todos y todas en conjunto, en equipo. Desde este rol, ponemos nuestras habilidades profesionales al servicio, y se genera una cercanía tan linda con los voluntarios y las familias, un sentido de pertenencia hermoso. Aprendimos que la base para que todo fluya es generar y contar con un equipo de personas en las que se puede confiar y delegar tareas. De esa forma, la sensación de darlo todo, compartida en equipo, y la recompensa a cambio es enorme e invaluable.



Juli y Marcos, coordinadores del barrio Sol y Verde, José C. Paz.

Lo que más nos gusta es que nos involucramos más con las historias de las familias, porque estamos al tanto de la situación de cada una de ellas. También nos permite conocer más a los voluntarios del barrio y aprender mucho de ellos y del trabajo en equipo, de la organización, del rol de liderazgo que también nos es útil en otros aspectos de la vida.



Karin, Pedro y Chela de la provincia de Córdoba

Lo más lindo de ser coordi es poder ser parte de todo el proceso que van haciendo las familias hasta tener su baño. Tener un primer contacto con ellas, conocer su historia, su dolor, sus sueños, y acompañarlas y trabajar con ellas para tener su módulo. Sentirte parte del barrio, involucrarte con su realidad, crear vínculos que se sostienen en el tiempo... y al final verlos ahí, emocionados dentro de su baño. Ser testigos de que todo el esfuerzo y sacrificio vale la pena.

Shir y Pau, Coordinadoras del San Mariano y El Fortín, La Matanza.

Ser un referente al que acudir en caso de cualquier situación. Poder ayudar a mantener la unión y la esencia del equipo, haciendo que cada uno se sienta parte.



### Adri y Mery, Coordinadoras del barrio Ing Allan, Florencio Varela

Lo que nos gusta es formar equipo, ver cómo entre todos forjamos amistades y como los voluntarios crecen en amor a las familias y se involucran en sus realidades. Nos alegra que tengan la confianza de abrirnos el corazón cuando lo que conocemos en el barrio es tan doloroso. Aprendemos mucho, de desafíos técnicos y humanos, de cada familia que se visitamos y cada voluntario que se suma al equipo.

### Nati y Tato, Coordinadores del barrio Luján y 12 de julio, Florencio Varela

Nos da la posibilidad de ser uno de los nexos ayudando a articular los objetivos del proyecto, las familias y todos nosotros los voluntarios.



### Ailu y Rodri, Coordinadores del barrio Trujui, Moreno.

Nos gusta la confianza y los vínculos que se generan entre el equipo y las familias de los barrios. Podemos conocer la situación de las familias y cómo impacta todo lo que se va construyendo visita a visita en el barrio. Fuimos de a poco afianzando la relación con nuestra referente y su familia; que hoy en día es llegar y sentirnos como en casa. Hay una causa muy grande que nos une; poder hacer de puentes para que las familias tengan su baño, y cuidar más su salud; esto siempre nos recarga de energía para poder seguir adelante. Ser de guía para que esto suceda nos llena de alegría y esperanza.

# 2021

223 soluciones sanitarias

181 módulos de emergencia

2 baños comunitarios

29 baños definitivos

+850 personas beneficiadas

Nos propuimos llegar a nuevas personas y hacerlas partícipes de distintas actividades. Realizamos censos masivos, talleres de electricidad y de instalaciones y mediciones de resultados con enormes convocatorias.



Quisimos realizar una campaña de recaudación virtual para evitar el evento presencial. Gracias a la campaña "Manos Limpias" recaudamos los fondos necesarios para construir 200 módulos sanitarios.

El equipo cordobés continúa creciendo, llegando a nuevas familias, barrios y ampliando el equipo de voluntarios. Gracias a su compromiso e inmenso trabajo cumplieron su primer año como Franquicia Social.



El Día del Inodoro realizamos una acción en la histórica Facultad de Derecho para visibilizar la problemática sanitaria y sus efectos en mujeres, infancias y el ambiente.



Continuamos avanzando en materia de construcción y tecnología. Este año implementamos nuevos modelos hechos con ladrillos plásticos 100% reciclados. Este material fue adaptado a Baños Comunitarios y Baños Definitivos particulares.



Sabemos de la importancia que tiene en la vida de las personas el contar con un espacio seguro donde lavarse las manos, cepillarse los dientes, bañarse y hacer sus necesidades. Conocemos de cerca el impacto que tiene en la vida de cada familia el contar con un espacio cuidado y seguro donde hacer sus necesidades y mantener los hábitos de higiene.

Trabajamos para mejorar la calidad de vida de la mayor cantidad de personas posibles. Queremos lograrlo en equipo y tejiendo redes.

Agradecemos principalmente a las familias de los barrios que cálidamente nos abren sus puertas y confían en nosotros.

Al gran equipo de voluntarias/os que son como el motor de la organización. Gracias a su compromiso, dedicación y pasión por ayudar a las familias más vulnerables, Módulo Sanitario continúa creciendo y expandiéndose.

También a nuestros donantes mensuales y empresas que nos acompañan para hacer posible nuestro trabajo.



Johnson & Johnson



SC Johnson

SIEMENS | Fundación

medix 60

ferrum



easybrick



hehacta



New.



J.P.Morgan

canovas

Andrómaco



MARVAL O'FARRELL MAIRAL

dafiti

BARBIERI

ARKEMA RESPONSABLE

pura SOMOS AGUA

Colgate

CONSEJO TORRA GARFINKEL



intive

VERDES DE LUZ

TEFA

duke UN LEGLE PRODUCTO

Meta

FC METALURGICA

AST-PRA

KALOP S.E.C. INTEGRAL INTEGRAL

LATVYN

PLUDEL

GINYPLAS

FÁBRICA SOCIAL

COLORIN

ELDESA

ARGENTINA

chicote

EGOPLAST

STANLEY

METALCRIS



PICASSO

HUNTER

TOPALLO

TECHO



Fundación Más Humanidad

THOMSON REUTERS

Negocios de Granos

Tejido Urbano

GEABING Web & Marketing



**MÓDULO SANITARIO**

*Mucho Más Que un Baño*