

# *Informe*

Annual 2019



**MÓDULO SANITARIO**

En Argentina 6 millones de personas no tienen baño dentro de su vivienda. Esto significa ir a un baño precario afuera de sus casas de día, de noche, cuando hace calor, frío o cuando llueve. En esa realidad, desarrollar hábitos de higiene básicos como lavarse las manos o los dientes es casi imposible. Esto impacta directamente en la salud de las personas y especialmente en la de los niños que son los más vulnerables. También impacta en la inserción escolar y en la obtención de un empleo. Es una gran barrera para el desarrollo y la integración a la sociedad.

Módulo Sanitario tiene como objetivo mejorar las condiciones de vida y lograr un impacto positivo en la salud de las personas que viven en condiciones sanitarias deficientes.

## TRANSFORMANDO REALIDADES

### ¿Qué hacemos?

- Desarrollamos módulos sanitarios de baño y cocina (modulares, económicos y de rápida ejecución) que permitan a las familias lograr una mejora sustancial en poco tiempo.
- Educamos y promovemos el desarrollo de hábitos de higiene para que el módulo sanitario cumpla su fin principal: brindar a las personas la posibilidad de tener una vida más saludable.

La realidad en la que vivimos nos interpela y nos pone en acción. La historia de cada familia nos moviliza como personas y el impacto que produce el trabajo que hacemos nos confirma que esta realidad es transformable.



## COMPROMISO SALUD E HIGIENE DESARROLLO E INTEGRACIÓN DE LAS PERSONAS



**¡Sanos y limpios!**

Generar hábitos es muy difícil: de estudio, de trabajo, de horarios. Supone disciplina, tiempo, paciencia, costumbre. En Módulo Sanitario ponemos foco en empezar a **crear hábitos de higiene**: lavarse las manos antes de comer; los dientes después de las comidas; higienizarse diariamente; lavar las frutas y verduras antes de ingerirlas; mantener limpios los espacios de uso cotidiano. Sin hábitos, un baño y una cocina pierden una gran parte de su efectividad real.

Durante cada construcción empezamos a crear hábitos de higiene: de modo lúdico con los niños y de modo reflexivo con los adultos. Los niños aprenden jugando: es una de las formas más

eficaces de incorporar hábitos. Los más grandes aprenden también pensando: sobre las enfermedades que pueden venir por no lavarse las manos, los dientes, los espacios comunes.

Llevamos a cada familia un “kit de higiene”: jabón, shampoo, cepillo de dientes, dentífrico, lavandina, detergente y algunas cosas más. Con este kit inicial la familia puede mantener la higiene durante el primer mes de uso de su nuevo baño y cocina

Un equipo de voluntarios especializados en la temática desarrollan talleres de higiene en diversos momentos del día durante las construcciones. Porque creemos que no sólo los materiales del módulo son esenciales: también lo es el espíritu con el que esos materiales se entregan.



# OBJETIVOS DE DESARROLLO SOSTENIBLE

17 OBJETIVOS PARA TRANSFORMAR NUESTRO MUNDO



Las condiciones sanitarias precarias tienen gran impacto en la calidad de vida de las personas, especialmente en su salud y desarrollo social. La falta de higiene va asociado a la transmisión de enfermedades como el cólera, la diarrea, la disentería, la hepatitis A, la fiebre tifoidea y la poliomielitis. La diarrea y la neumonía son las principales causas de muerte en menores de 5 años. Por esta razón ha sido una problemática prioritaria para organizaciones como ONU y OMS.



**El 15% de la población argentina se encuentran en déficit sanitario**



Desde el 2015 realizamos construcciones del módulo sanitario de emergencia. Este año comenzamos a diseñar y desarrollar nuevos modelos que nos permiten adaptarnos a las distintas necesidades:

**2 y 3 de febrero**

Partido de San Miguel, Bs. As.

Diócesis de San Miguel

Trabajamos junto a las familias de Hernán y de Mariana, con la construcción de dos prototipos de balloon frame, utilizando placas cementicias y de yeso.



**15, 16 y 17 de marzo**

16 Módulos con voluntarios/as

B° Los Hornos, Moreno, Bs. As.

PURA/Gracias

Instalamos el primer filtro de agua en el Módulo Sanitario de la familia de Shirley.

Negocio de Granos

La empresa Negocio de Granos construyó 3 Módulos Sanitarios con sus empleados.

Fundación Pro Vivienda Social  
 Colocamos un biodigestor a la familia de Adriana Cuenca.

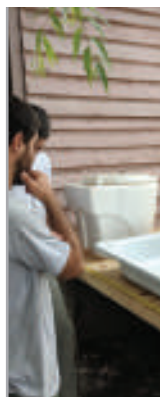
**27 y 28 de abril**

13 Módulos con voluntarios/as

B° Agustoni, Pilar, Bs. As.

Sumando Energías

Instalamos colectores solares a los Módulos Sanitarios de Soledad Miranda y Analía Rocha.



**18 y 19 de mayo**

B° Agustoni, Pilar, prov. Bs. As.

Disney / Biosánita / FPVS

Instalamos el primer inodoro seco en el Módulo Sanitario de Beatriz Fraschia y su nieta. En simultáneo, colocamos un biodigestor al Módulo de Abel Bertte y su hijo.

**22 y 23 de junio**

16 Módulos con voluntarios/as

B° Luján, Florencio Varela, Bs. As.

Fundación Pro Vivienda Social

Instalamos dos Biodigestores a las familias de Carlos Nievas y Karina Heredia como solución a la problemática de la inundación.



**13 de julio**

B° Los Hornos, Moreno, Bs. As.

WeWork

Construimos el primer Módulo Sanitario definitivo, junto a la familia de Ana Benitez. Éste fue anexo a su vivienda de material, en un día.

**3 y 4 de agosto**

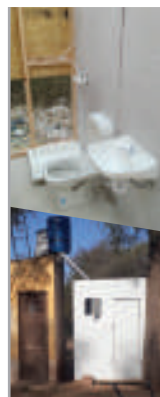
20, 21 y 22 de septiembre

34 Módulos con voluntarios/as

B° Los Hornos, Moreno, Bs. As.

Johnson & Johnson

La empresa J&J construyó 8 Módulos Sanitarios con los empleados de sus compañías.



**7 y 8 de septiembre**

Tigre, Buenos Aires.

Fábrica Social

Construimos junto a Yesica y su familia, el primer Tabique Húmedo para el proyecto integral de vivienda incremental, impulsado por la Fábrica Social.

Ing. Juárez, Provincia de Formosa

Hoy por vos / UBA

Construimos Módulos Sanitarios definitivos con inodoro seco y colector solar, en dos escuelas de comunidades wichis.

**5 y 6 de octubre**

17 Módulos con voluntarios/as

B° Agustoni, Pilar, prov. Bs. As.

Colegio Pilgrims'

45 jóvenes del secundario compartieron la construcción junto a 7 familias.

Intive

La empresa Intive construyó un Módulo con sus empleados.

Fundación Pro Vivienda Social  
 Colocamos 5 biodigestores durante la construcción.



**19 de octubre**

Moreno, Buenos Aires.

WeWork

Construimos el segundo Módulo Sanitario definitivo con mejoras en el diseño, en un día, junto a la familia de Korina Nuñez.

**2 y 3 de noviembre**

Tucumán, Provincia de Tucumán

Conin

Produjimos y supervisamos la construcción de 4 Módulos definitivos en Tucumán.



**30 de nov. y 1 de dic.**

16 Módulos con voluntarios/as

B° Luján, F. Varela, Bs. As.

B° Ing. Allan, F. Varela, BsAs

Nueva metodología de trabajo: dos equipos de zona, trabajando en simultáneo

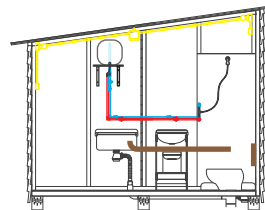
## MODELOS CONSTRUCTIVOS

Desde el 2015 realizamos construcciones del módulo sanitario de emergencia. Este año comenzamos a diseñar y desarrollar nuevos modelos que nos permiten adaptarnos a las distintas necesidades: anexas a todo tipo de viviendas, en el exterior o en el interior, con materiales definitivos y con tecnologías sustentables (colector solar, baño seco, biodigestor).

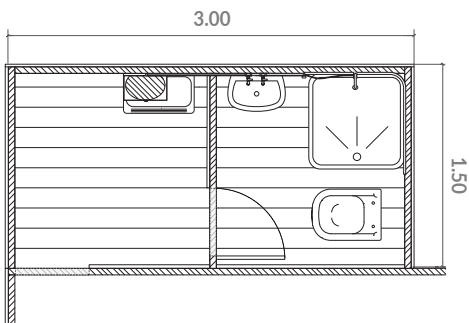
Queremos cuidar una serie de atributos que otorgan a las familias un aporte diferencial: soluciones estandarizadas, modulares, de calidad, a bajo costo y de rápida ejecución.

Desarrollamos dos modelos nuevos y seguimos adelante para poder lograr que todas las familias que lo necesitan puedan acceder a algo básico y fundamental, tener un baño propio.

### MÓDULO SANITARIO PARA VIVIENDA DE EMERGENCIA

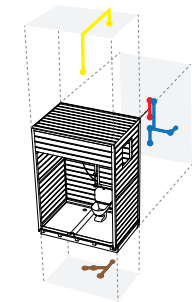


- Instalación de agua fría/caliente
- Instalación cloacal
- Instalación eléctrica

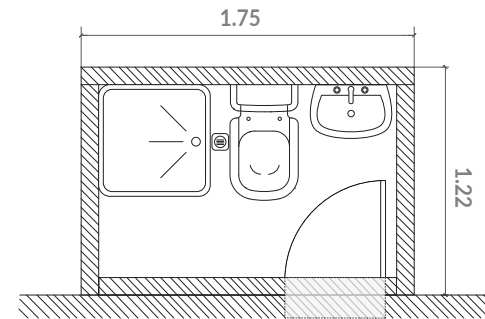


Anexable a viviendas de emergencia existentes y nuevas.  
 -Material estructural: madera.  
 -Tiempo de ejecución: 2 días

### MÓDULO SANITARIO DEFINITIVO PARA CUALQUIER TIPO DE VIVIENDA

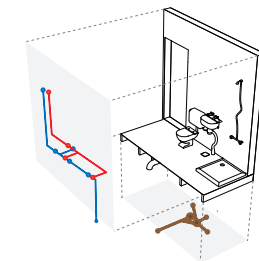


- Instalación de agua fría/caliente
- Instalación cloacal
- Instalación eléctrica

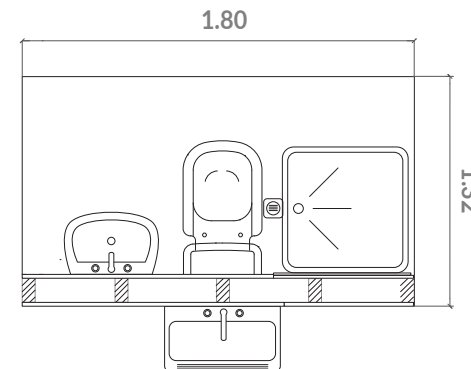


Anexable a viviendas existentes.  
 Para viviendas nuevas: núcleo húmedo semilla / complemento lote con servicio.  
 - Estructura: paneles sandwich.  
 - Tiempo de ejecución: 1 día

### TABIQUE HÚMEDO PARA INTERIORES



- Instalación de agua fría/caliente
- Instalación cloacal

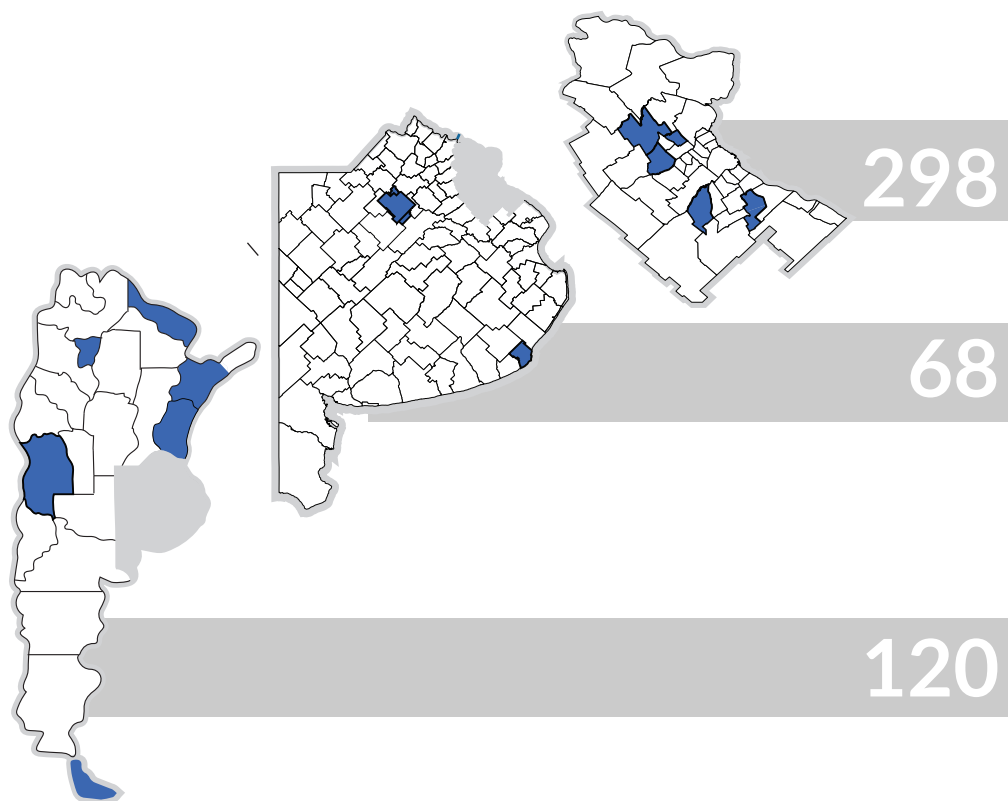


Para viviendas existentes y nuevas. Adaptable a cualquier interior (opción de Módulo exterior)  
 - Paquete estructural progresivo (madera, placas de yeso y posibilidad de pegar cerámica)  
 - Tiempo de ejecución: 1 día

## ALCANCE TERRITORIAL

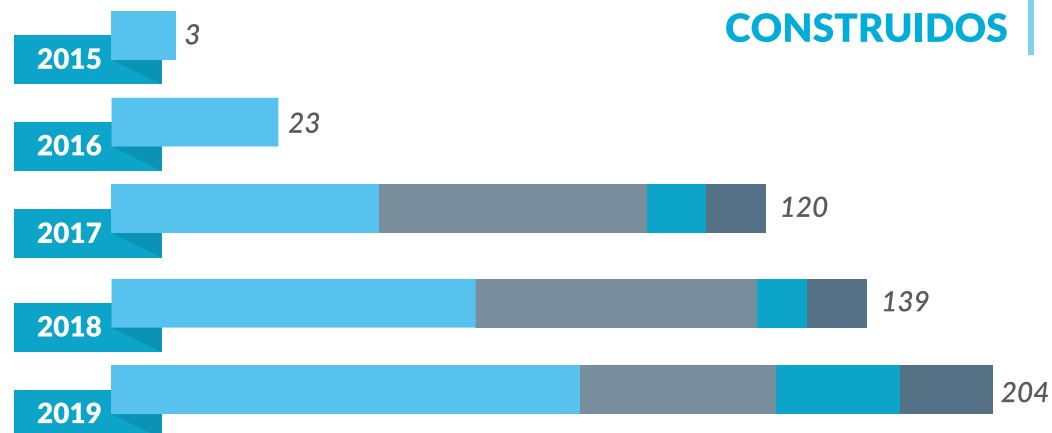
En el último año realizamos 204 construcciones desde Ushuaia hasta Formosa de los distintos módulos sanitarios que desarrollamos: el de emergencia y los definitivos, tanto para exterior como interior. También incorporamos en varias de ellas soluciones sustentables como el colector solar, el baño seco y el biodigestor.

En el 2019 crecimos en cantidad y calidad. El año que viene queremos llegar a más provincias, a más barrios y a más familias.



**TOTAL: 486**

## MÓDULOS CONSTRUIDOS



- **Construcciones con Voluntarios**  
 Trabajamos en tres zonas donde detectamos la problemática en las familias, asignamos las más urgentes y convocamos voluntarios para construir en un fin de semana **265**
- **Construcciones con Municipios**  
 Realizamos convenios de colaboración recíproca donde el Municipio aporta los costos de cada Módulo Sanitario y nosotros producimos, enviamos y asistimos técnicamente en cada construcción. **188**
- **Construcciones con Empresas/Colegios/Grupo de amigos**  
 Misma metodología que con voluntarios solo que la Empresa se encarga de conseguir los fondos y convoca a sus empleados para construir **23**
- **Construcciones con ong`s**  
 Construimos en conjunto con organizaciones que detectan la problemática en las familias que atienden, de esta manera llegamos a lugares donde no tenemos voluntariado fijo. **10**

# METODOLOGÍA DE TRABAJO CON VOLUNTARIOS



## CENSO

Relevamiento de todas las familias con vivienda de emergencia.



## ANÁLISIS DE ENCUESTAS

Selección de familias con mayor prioridad.



## VISITA A LAS FAMILIAS

Espacio de conversación con las familias. Contamos en detalle el Programa y evaluamos la factibilidad técnica para la construcción.



## ASIGNACIÓN DE MÓDULO

Reunión con las familias seleccionadas. Ambas partes asumimos compromisos que se plasman en un contrato.



## INSPECCIÓN DE POZOS

Voluntarios con conocimiento técnico verificamos que todo esté bien.



## PREARMADO

Los voluntarios armamos los kits de cloaca y agua.



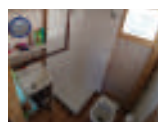
## DESCARGA DE MATERIALES

Carga y reparto casa por casa de los materiales necesarios para la construcción



## CONSTRUCCIÓN

En equipos de 6/8 voluntarios construimos con la familia el Módulo en un fin de semana. Realizamos talleres de higiene.



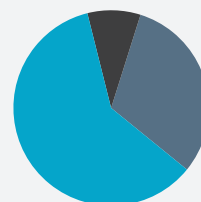
## IMPACTO

Visitamos a las familias post-construcción, y evaluamos los resultados.



# FINANCIAMIENTO DE CADA MÓDULO

## CONSTRUCCIÓN CON VOLUNTARIOS



**6%**

### APORTE FAMILIAS

Antes de la construcción las familias hacen este aporte económico

**36%**

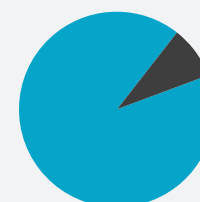
### DONACIÓN DE MATERIALES

**58%**

### OTROS APORTES

Módulo Sanitario cubre estos gastos con donaciones particulares, de agrupaciones, subsidios y premios.

## CONSTRUCCIÓN CON EMPRESAS



**6%**

### APORTE FAMILIAS

**94%**

### APORTE DE LA EMPRESA

La construcción se realiza con empleados de la empresa, que aporta el recurso económico

## DONANTES MATERIALES



La Hacendosa



*¡Muchas gracias a todas las empresas que se comprometen para que más familias puedan tener un baño!*

## ALIANZAS INSTITUCIONALES



## VOLUNTARIADO CORPORATIVO



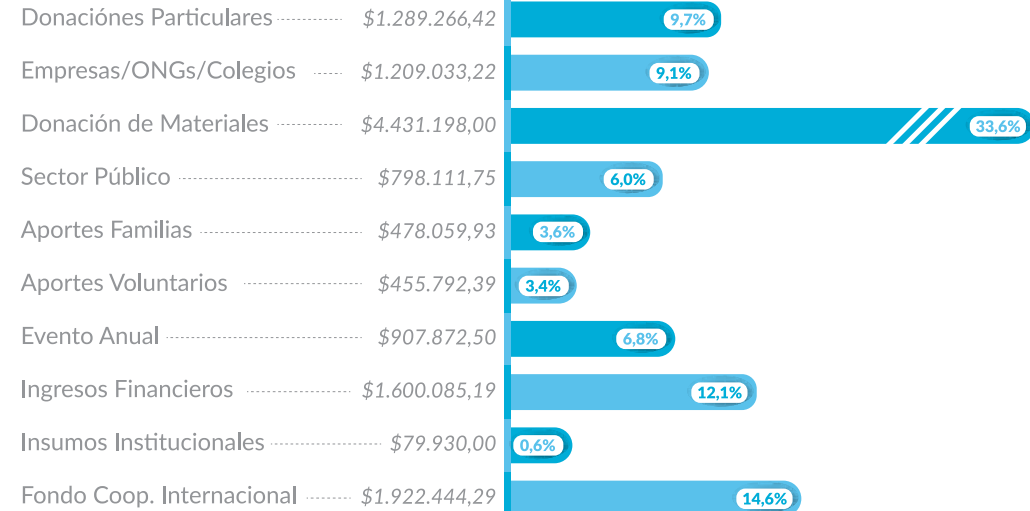
## CONVENIOS CON OTRAS ORGANIZACIONES



## NÚMEROS TRANSPARENTES

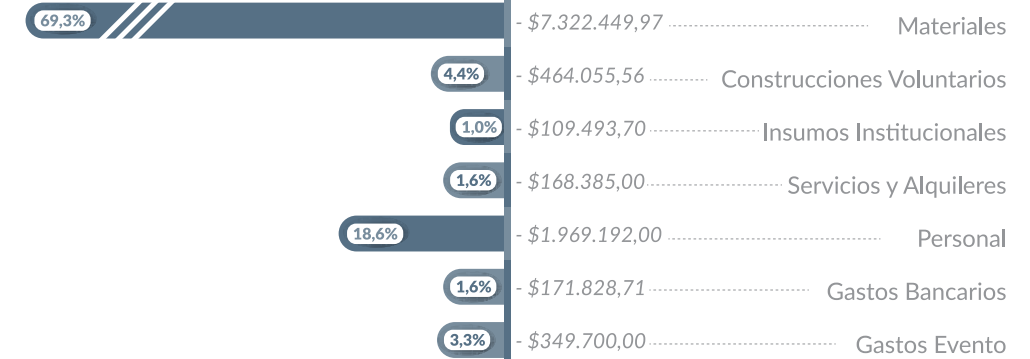
### INGRESOS

\$13.171.793,69



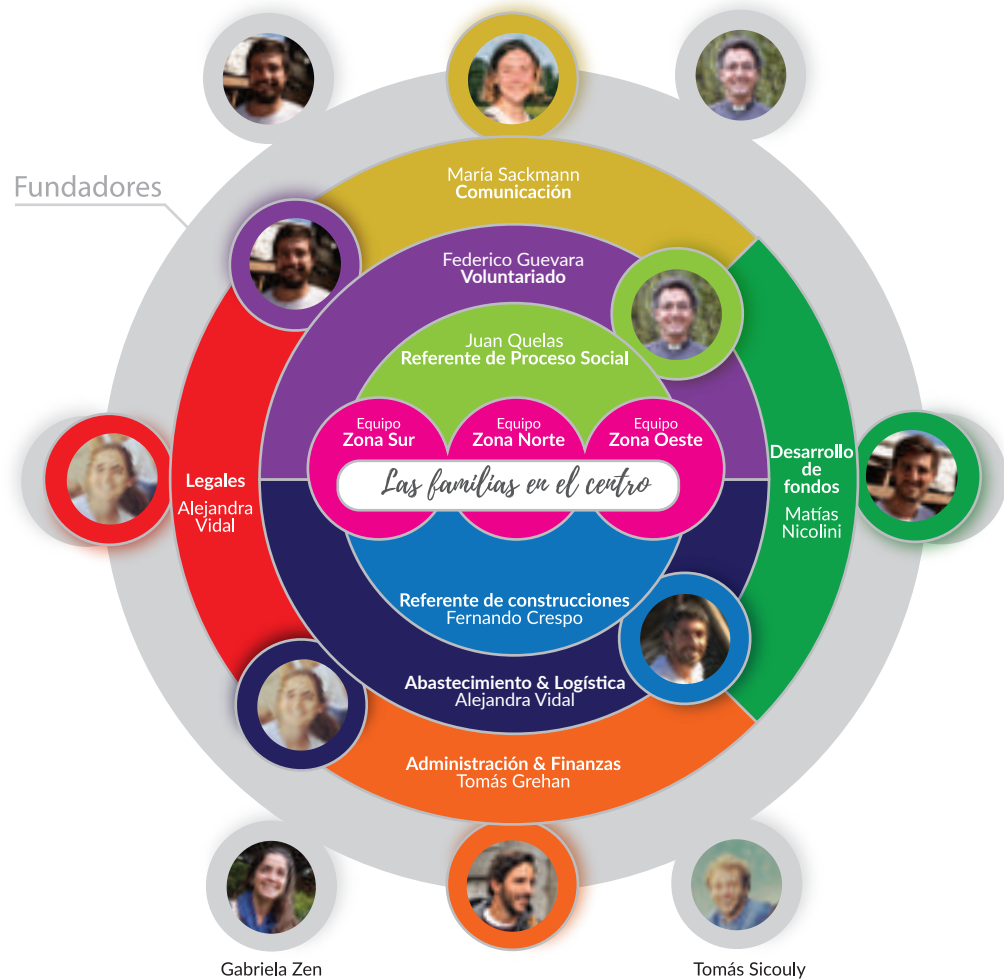
### EGRESOS

-\$10.555.104,94



# EQUIPO DE TRABAJO

Con las familias en el centro de nuestra acción, los 3 equipos de zona recorremos barrios con deficiencias sanitarias. Eso nos permite un trabajo en red con contacto directo con los beneficiarios. Durante 2019 los equipos de zona norte, sur y oeste se consolidaron hasta integrar a 80 voluntarios estables. Para 2020 planeamos duplicar los equipos de zona: 6 equipos para llegar al doble de barrios involucrados. Los 140 voluntarios que dedican un fin de semana para construir completan el panorama del voluntariado de Módulo Sanitario. La coordinación general y áreas de servicios que vemos en el organigrama sostienen y acompañan el trabajo de voluntarios y beneficiarios.



Cientos de familias cuentan con un módulo sanitario gracias al esfuerzo, trabajo y amor de estas personas que regalan tiempo de su vida cada fin de semana. A cada una de ellas y todas las que nos acompañaron en las construcciones, ¡muchas gracias!

(ZN) Eq. de zona norte  
 (ZO) Eq. de zona oeste  
 (ZS) Eq. de zona sur  
 (T) Eq. técnico  
 (C) Eq. de comunicación

- |  |   |  |
|--|---|--|
| <span style="color: green;">(ZO)</span> Karina Colángelo       | <span style="color: green;">(ZO)</span> Enrique Von Wernich   | <span style="color: green;">(ZO)</span> María José Kitroser  |
| <span style="color: red;">(ZN)</span> Sofía Maga               | <span style="color: orange;">(T)</span> Gonzalo Simo          | <span style="color: orange;">(T)</span> Santiago Flass       |
| <span style="color: blue;">(ZS)</span> Rodrigo Dominguez       | <span style="color: blue;">(ZS)</span> Camila Risafi          | <span style="color: red;">(ZN)</span> Marcos Gadze           |
| <span style="color: green;">(ZO)</span> Pablo Fuks             | <span style="color: green;">(ZO)</span> Gabriela Tallarico    | <span style="color: orange;">(T)</span> Matías Nicolini      |
| <span style="color: red;">(ZN)</span> Gabriela Zen             | <span style="color: red;">(ZN)</span> Juan Perrotta           | <span style="color: green;">(ZO)</span> Eliana Metral        |
| <span style="color: blue;">(ZS)</span> Gastón Daniel Festa     | <span style="color: blue;">(ZS)</span> Paula Minghetti        | <span style="color: red;">(ZN)</span> Ana Sirvan             |
| <span style="color: orange;">(T)</span> Carolina Perez G.      | <span style="color: green;">(ZO)</span> Gabriela Rosales      | <span style="color: blue;">(ZS)</span> Aldana Oliver         |
| <span style="color: green;">(ZO)</span> Ana Clara G. Maquieira | <span style="color: blue;">(ZS)</span> María Machado          | <span style="color: green;">(ZO)</span> Malena Saúl          |
| <span style="color: red;">(ZN)</span> Florencia Aranda         | <span style="color: green;">(ZO)</span> Daniel Montecino Ruíz | <span style="color: pink;">(C)</span> Juan dell' Acqua       |
| <span style="color: blue;">(ZS)</span> Sebastian Sanio         | <span style="color: red;">(ZN)</span> Milagros Larcade        | <span style="color: red;">(ZN)</span> Tomás Mendonca         |
| <span style="color: green;">(ZO)</span> Ma. Florencia Olivieri | <span style="color: blue;">(ZS)</span> Nina Pichetto          | <span style="color: blue;">(ZS)</span> Mora Celaya           |
| <span style="color: red;">(ZN)</span> Belen Arevalo            | <span style="color: green;">(ZO)</span> María Lucila Kitroser | <span style="color: green;">(ZO)</span> Brenda Tobio         |
| <span style="color: blue;">(ZS)</span> Adriana Sorano          | <span style="color: red;">(ZN)</span> Magdalena Oromi         | <span style="color: red;">(ZN)</span> Martina Galarce        |
| <span style="color: green;">(ZO)</span> Ailén Valerio          | <span style="color: blue;">(ZS)</span> Diego Emanuel Nieves   | <span style="color: blue;">(ZS)</span> Calendaria Berretta   |
| <span style="color: red;">(ZN)</span> Sophie Gallego           | <span style="color: green;">(ZO)</span> Luciana Saavedra      | <span style="color: green;">(ZO)</span> Agostina Robetto     |
| <span style="color: blue;">(ZS)</span> Pia Evangelista         | <span style="color: red;">(ZN)</span> Ignacio Peña            | <span style="color: red;">(ZN)</span> Federico Hughes        |
| <span style="color: green;">(ZO)</span> Lautaro Kermen         | <span style="color: blue;">(ZS)</span> Julieta Stabielli      | <span style="color: pink;">(C)</span> Ivo Malach             |
| <span style="color: red;">(ZN)</span> Guadalupe Sacheri        | <span style="color: green;">(ZO)</span> Stefania Bianchi      | <span style="color: blue;">(ZS)</span> Joaquina Berretta     |
| <span style="color: blue;">(ZS)</span> Josefina Maquieira      | <span style="color: red;">(ZN)</span> Milagros Malara         | <span style="color: green;">(ZO)</span> Antonella Rosso      |
| <span style="color: green;">(ZO)</span> Clara Gardel           | <span style="color: blue;">(ZS)</span> Victoria Machado       | <span style="color: red;">(ZN)</span> Ramiro Ocampo          |
| <span style="color: red;">(ZN)</span> Rosario Estrada          | <span style="color: orange;">(T)</span> Alex Otero            | <span style="color: orange;">(T)</span> Alan Gomelsky        |
| <span style="color: blue;">(ZS)</span> Pedro Morini            | <span style="color: red;">(ZN)</span> Francisco Marsico       | <span style="color: blue;">(ZS)</span> Valentina Monclá      |
| <span style="color: green;">(ZO)</span> Josefina Benede        | <span style="color: green;">(ZO)</span> Agustina Swiecicki    | <span style="color: red;">(ZN)</span> Sofía Alberdi          |
| <span style="color: red;">(ZN)</span> Santiago Donaire         | <span style="color: orange;">(T)</span> Fernando crespo       | <span style="color: pink;">(C)</span> Manuel Lacarra         |
| <span style="color: blue;">(ZS)</span> Germán Tarditti         | <span style="color: green;">(ZO)</span> Valentina Garciarena  | <span style="color: red;">(ZN)</span> Bianca Perfetti        |
| <span style="color: red;">(ZN)</span> Nicolás De Lucca         | <span style="color: red;">(ZN)</span> Juliana Munno           | <span style="color: blue;">(ZS)</span> Natalia Aldazabal     |
| <span style="color: green;">(ZO)</span> Gabriel Tevez          | <span style="color: orange;">(T)</span> Carlos Pérez          | <span style="color: red;">(ZN)</span> Francina Gomez         |
| <span style="color: red;">(ZN)</span> Miguel Peña              | <span style="color: red;">(ZN)</span> Ruperto Balzeta         | <span style="color: orange;">(T)</span> Roberto Basile       |
| <span style="color: pink;">(C)</span> Pedro Guevara            | <span style="color: blue;">(ZS)</span> Mariel Escobar         | <span style="color: green;">(ZO)</span> Nadia Aguado Benitez |
| <span style="color: orange;">(T)</span> Ignacio Pratesi        | <span style="color: orange;">(T)</span> Federico Guevara      | <span style="color: red;">(ZN)</span> Joaquín Sánchez        |
| <span style="color: blue;">(ZS)</span> Alejandra Vidal         | <span style="color: blue;">(ZS)</span> Manuel Gallia          |  |

## TESTIMONIOS DE VOLUNTARIOS

### MÓDULO SANITARIO



PABLO FUKS

*“Construimos baños para personas que no tuvieron las mismas oportunidades que nosotros porque les tocó nacer con otra suerte y la vida puede ser muy injusta”*

Para mí es inevitable caer en la pregunta «¿cómo puede ser que esto esté pasando?». Aunque haya visto ya ni sé cuántos ranchitos haciendo las veces de baño, chaperíos sin techo, agujeros en el piso, baldes para ducharse, cartones y mediasombras para dar privacidad, sigue sin entrarme en la cabeza. No lo puedo naturalizar. A veces creo perder la noción, me toca ver tantos casos críticos que cuando veo uno “que no lo es tanto” pienso que está más o menos bien, pero con algo más de perspectiva se me acomodan las ideas y recuerdo que nadie se merece vivir en esas condiciones. De vuelta, no lo puedo naturalizar.

Hay gente que tiene todo, hay gente que no tiene nada. En esa brecha nos encontramos un puñado de personas con el corazón lleno de motivación para cambiar esto. Entonces nos ponemos al servicio de la comunidad con cuerpo y alma, hacemos baños y así mejoramos la calidad sanitaria de muchas familias que con tanto esfuerzo consiguen concretar un sueño.

Pero lo importante, a lo que quiero llegar es, ¿Nuestro objetivo es construir baños? A mi modo de entender las cosas, somos uno de los tantos canales que busca equilibrar la balanza, si en el fondo todos queremos lo mismo. Sean baños, escuelas, comedores o médicos salvando pibes, lo que todos queremos es vivir en armonía los unos con los otros, gozar en comunidad, disfrutar de cada encuentro, compartir este regalo que es la vida y hacer de ella lo mejor que esté a nuestro alcance.

Reivindicar el “hacer” usando nuestras manos y volviéndonos útiles, aprender de los demás, intercambiar historias, sentir y amar con el corazón. Encontramos un camino que nos conduce a eso, no para sentir que somos mejores personas, sino porque justamente entendemos que esa es la razón por la que vinimos al mundo. Entonces, queridos compañeros, querida familia modulara, sigamos en ese camino, vamos bien.



KARINA COLÁNGELO

*“Queríamos cambiar la realidad de esa familia, algo tan simple y complejo como eso”*

Un encuentro fortuito hizo que termine conociendo y adentrándome en Módulo Sanitario.

Primero de a pocos pasos, no quería involucrarme del todo en lo que implicaba ser parte de un voluntariado. Pero esto duró muy poco realmente, fui un fin de semana a mi primera construcción y amé cada instante, desde cómo me sentí, compartir todo lo que podía con la familia, pasar tiempo con gente que no conocía pero con la que me relacionaba desde lo más profundo.

Teníamos diferentes edades, historias y pasados, pero una misma razón por estar en ese momento y lugar. Queríamos cambiar la realidad de esa familia, algo tan simple y complejo como eso.

Tiempo después, y siguiendo en contacto con voluntarios históricos de la organización, terminé yendo a un barrio que me cambió la vida al día de hoy. Hace dos años y medio que voy casi todos los sábados al barrio, con un grupo hermoso que se convirtió en parte de mi círculo más cercano. Es un grupo que crece, se cuida a sí mismo y a otros, se nutre entre sí y tiene como eje la filosofía principal de la organización: las familias en el centro de todo.

Por ejemplo, conocí a Marta y su familia, su historia y su sueño de un barrio mejor. La energía de ella se combinó con la mía mostrándome que si juntamos fuerzas podemos salir adelante y hacer una pequeña aunque gran diferencia donde se necesite.

Agradezco a Módulo Sanitario por el trabajo que hacen, por el esfuerzo de cada uno de los voluntarios, por el ímpetu y ganas de ampliarse y mejorar para llegar a más familias y por demostrarme que tengo dentro de mí ese fuego, pasión y ganas donde puedo encontrarles un curso.

## TESTIMONIOS DE VOLUNTARIOS

### MÓDULO SANITARIO



#### GERMÁN TARDITTI

*Una madre me dijo: “Por primera vez en su vida mis hijos de 6 y 7 años se pudieron bañar sin mi ayuda”  
¡Eso es lo más lindo que tiene Módulo!*

Yo empecé en Módulo por Rodri y Tato. Cuando me contaron lo que hacían, me gustó mucho la iniciativa. Hoy en día con varias construcciones encima, me motiva a seguir el pensar que cuando una criatura de 3 o 4 años le pida a sus papás para ir al baño una madrugada de invierno o con lluvia, no tengan que salir de su vivienda y caminar bajo la lluvia, sino que van a poder ir dentro de su casa.

Módulo para mí es un medio por el cual puedo ayudar a aquellos que más lo necesitan, una gran familia de excelentes personas, unidas todas con un mismo fin. Lo que más me motiva es saber que dando unas horas de nuestras vidas a la semana estamos aportando un granito de arena para cambiarle la vida a muchas familias.

Desde la comodidad de su casa uno ni se imagina que en el 2019 haya gente que todavía no tenga un lugar dónde poder lavarse las manos o ir al baño. Me sorprende todos los fines de semana cuando visitamos a las familias en los barrios, y nos encontramos con 4 chapas clavadas en el fondo de un terreno, a 10 metros de la vivienda, con un pozo, sin una bacha para higienizarse o un inodoro donde poder hacer las necesidades más básicas.

Me ha pasado después de una construcción llegar a mi casa cansado y mientras me estoy bañando pensar que después de ese fin de semana hay más familias que pueden hacer eso mismo y que a nosotros nos resulta tan normal, y cómo a ellos se les negó durante tanto tiempo.

## TESTIMONIOS DE VOLUNTARIOS

#### CARMEN ALONSO

*Marketing Grouper LATAM Sur - Johnson & Johnson*

Para mí y seguramente también para las 54 personas voluntarias de Johnson & Johnson que fuimos a construir, ese fin de semana fue sin duda extremadamente enriquecedor. No solo vivimos en primera persona el enorme impacto generado a las familias, sino que vivimos también un fin de semana de transformación de nosotros mismos. La dignidad, la igualdad, la educación, la salud: valores que todos compartimos y que en muchas ocasiones resultan etéreos. En esas 48 horas esos valores se transformaron en un martillo, un serrucho, un destornillador, una lata de pintura. ¡Gracias Módulo por seguir creyendo y haciéndonos creer a todos que una mejor vida para todos es posible y por sumarnos a hacer ese sueño realidad! ¡Sin duda este es el principio de un largo recorrido juntos!

#### MORA RIVAROLA

*Alumna Colegio Pillgrims*

Es impresionante cómo el hecho de ver esta realidad de tan cerca me cambió completamente la mentalidad. Sí, me dejó mucha impotencia, y un dolor muy profundo, que va más allá de cualquier sentimiento empático que podía llegar a tener antes, pero también, y mucho más importante, me dejó con ganas de cambio. Ganas de encarar la vida desde otro lado, concentrándome en cosas que no tengan que ver con las apariencias o lo material. Y por sobre todo, me dejó con ganas de vivir agradecida con la vida (...)

Cierro Instagram. Entro al baño de mi casa. Prendo la ducha. Prendo la ducha y sale agua. Prendo la ducha y sale agua caliente. Hoy por primera vez los Villareal iban a estar bañándose en su ducha. Pienso en cómo plasmar en palabras lo que viví este fin de semana. Empiezo a imaginarme oraciones concretas. Qué voy a comparar con qué. La forma específica en la que lo voy a escribir. Me doy cuenta de que pasaron 15 minutos y yo sigo acá. El agua sigue corriendo. Los Villareal no se pueden bañar por 15 minutos seguidos. Trato de apurarme. Salgo de la ducha, vuelvo a mi cuarto, y una vez más, veo el video en el que a Néstor se le llenan los ojos de lágrimas cuando ve que su casa ahora tiene un baño y una cocina. Sí, un baño y una cocina. Yo tampoco me había puesto a pensar la suerte que tengo de tener baño y cocina.



Despierta la pasión social en jóvenes profesionales, acompañándolos en su desarrollo integral e incubando emprendimientos que generen impacto social positivo:



**Dynamai:** trabaja en una App que acompaña a madres y padres en la nutrición, estimulación y cuidados médicos desde el embarazo hasta los primeros años de vida de sus hijos. Se envía la información a través de videos y animaciones, en el momento justo que lo necesitan.



**Impulso:** microcréditos destinados al mejoramiento de la calidad de vida para personas de bajos recursos, ya sea para invertir en un emprendimiento o refaccionar sus viviendas. Se trabaja en grupos fomentando el compromiso y la responsabilidad para que puedan desarrollar un crecimiento económico y humano.



Es un seminario académico para universitarios y jóvenes profesionales en el que se reúne a destacados referentes de organizaciones de la sociedad civil, Estado y empresas que muestran el modo de ejercer la propia profesión con sentido social. El curso provee herramientas para crear un emprendimiento social y ponerlo en marcha.



Promovemos la inclusión social de mujeres por medio de la creación de espacios de capacitación en oficios artesanales. Buscamos revalorizar las técnicas artesanales elaborando productos de calidad que empoderan el trabajo de la mujer en el mundo.



La vocación no se limita a una carrera, una ocupación o a una profesión, sino que tiene que ver con una pregunta más profunda ¿Quién quiero ser? Ofrecemos acompañamiento personalizado para jóvenes y adultos; y talleres grupales en escuelas y colegios donde animamos a preguntarse por el futuro profesional y ocupacional.



Jaris ofrece acompañamiento espiritual personalizado. Se trata de encuentros semanales, quincenales o mensuales con un padre espiritual que escucha, acompaña, sostiene, orienta e incentiva a cada persona para descubrir, diseñar y llevar adelante su vocación más profunda como persona y como cristiano, desde la alegría del evangelio y la sabiduría ancestral de los grandes maestros de la historia del cristianismo.



## QUERÉS SER PARTE DE MÓDULO SANITARIO? FORMAS DE PARTICIPAR



Construir un fin de semana



Construir con empresa/familia/pyme



Voluntario de equipo zonal



Conocimientos y talentos



Socio mensual

### ¡CONTACTANOS Y SEGUINOS!



www.modulosanitario.org | Mail: info@modulosanitario.org | Dirección: Av. Rivadavia 882, 5to "E", CABA



